

IL LABORATORIO ESEGUE IL PAP TEST CON METODICA THINPREP

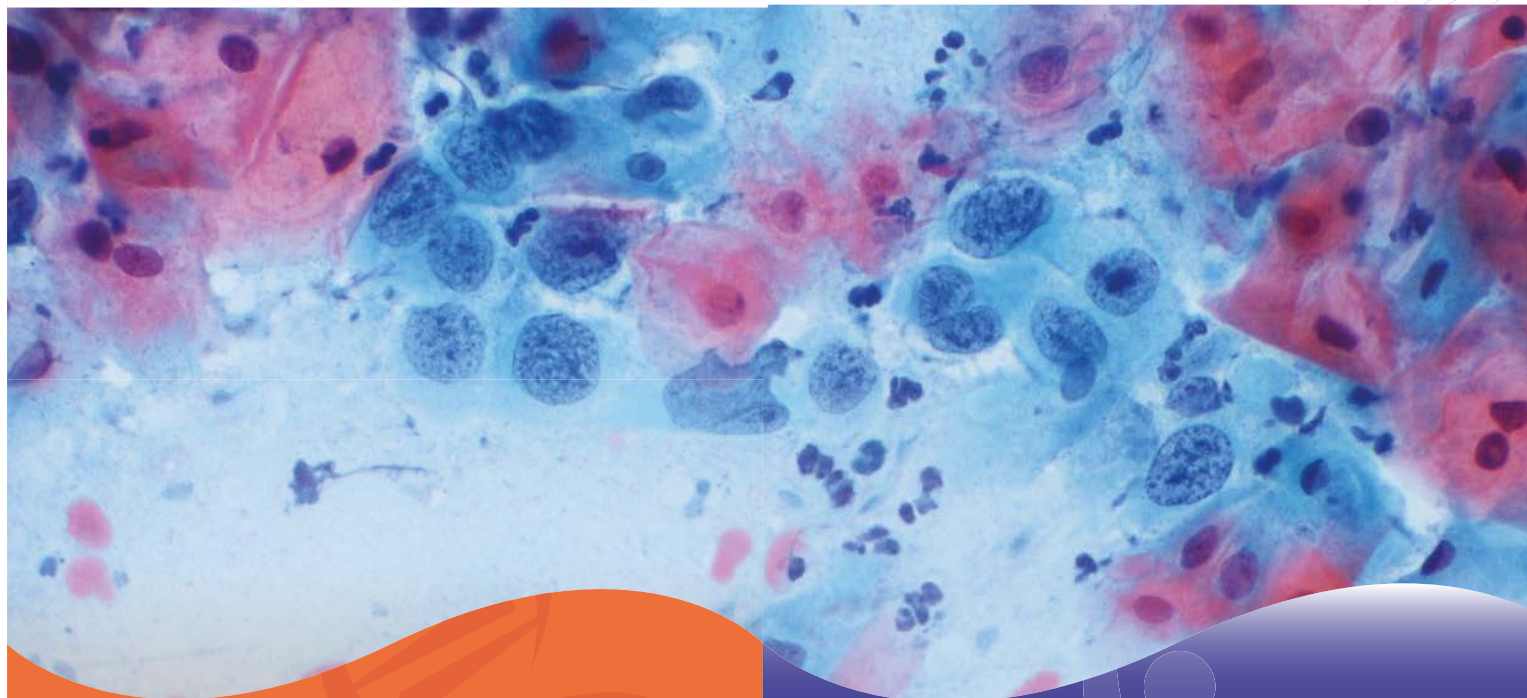
Differenze tra PAP Test tradizionale e THINPrep

Nel pap test tradizionale le cellule prelevate vengono strisciate sul vetrino per l'esame microscopico. Il preparato risulta però sempre multistrato perchè le cellule si aggregano disordinatamente tra loro.

Nel PAP Test in fase liquida, invece, una macchina provvede ad allestire un preparato a "strato sottile".

La metodica THINPrep appartiene a quest'ultima categoria di PAP Test e consente, quindi, rispetto al metodo tradizionale, di avere i seguenti vantaggi:

- Ottimizzazione del campione
- Processazione automatica del materiale citologico
- Riduzione fino al 93% dei prelievi giudicati non soddisfacenti o limitati da tracce di sangue, muco o frammenti
- Migliore sensibilità diagnostica e significativa riduzione dei casi di diagnosi incerta che possono allertare inutilmente la paziente
- Individuazione delle lesioni di basso o di alto grado
- Individuazione delle lesioni ghiandolari
- Possibilità di conservare il campione in fase liquida per poterlo riutilizzare per eventuali analisi di approfondimento senza dover ricorrere ad un nuovo prelievo



Tasca Analisi Cliniche s.r.l.
LABORATORIO ANALISI

Via Ten. Col. La Carrubba, 84
92024 Canicattì (AG)

V.le della Regione, 54 - Caltanissetta (CL)

Tel. 0934-598160 Fax. 0934-557056

Strutt. Accreditata S. S. N.

Struttura Accreditata Cod. Struttura 428900

Pap Test

Screening di prevenzione del tumore
del collo dell'utero



Tasca Analisi Cliniche s.r.l.
LABORATORIO ANALISI

Il tumore del collo dell'utero (denominato anche tumore della cervice uterina) è, a livello mondiale, il secondo tumore maligno della donna. La larga diffusione del Pap-Test ha permesso di osservare una diminuzione rilevante della mortalità per questa causa.



Il Laboratorio Tasca Analisi Cliniche, attraverso il settore specialistico di Citoistopatologia, già da molti anni contribuisce alla tutela della salute delle donne, offrendo il servizio di screening di prevenzione oncologica riguardante il carcinoma alla cervice uterina.



Che cos'è il tumore della cervice uterina?

Il tumore della cervice uterina è un tumore dell'apparato genitale femminile a crescita lenta che si presenta più frequentemente nelle donne fra i 25 e i 64 anni.

Che cos'è il pap test?

Il pap-test è un test di screening, utilizzato per la diagnosi precoce e la prevenzione dei tumori del collo dell'utero. Con questo test si possono identificare sia i tumori, sia le lesioni benigne del collo dell'utero che nel tempo possono trasformarsi in un tumore maligno.

Come si fa?

L'ostetrica o il ginecologo preleva alcune cellule dalla superficie esterna del collo dell'utero, utilizzando un'apposita spatola. Le cellule vengono successivamente analizzate in laboratorio. L'esame è innocuo e indolore.

Chi deve fare il pap-test?

Il pap-test è consigliato a tutte le donne a partire dai 25 anni di età e comunque a tutte coloro che hanno iniziato un'attività sessuale, indipendentemente dall'età. Può essere eseguito anche durante la gravidanza.

Norme per l'esecuzione del pap-test

Il pap-test va eseguito in assenza di perdite e/o processi infiammatori che potrebbero alterarne il risultato; è necessario che nelle 48 ore che precedono l'esame non si faccia uso di ovuli o candele, né si pratichino lavande vaginali interne; è inoltre consigliabile astenersi dai rapporti sessuali.

Quando si deve fare?

È opportuno eseguire il test almeno ogni tre anni. Anche se non si hanno sintomi e ci si sente bene, nel collo dell'utero ci possono essere delle cellule alterate, non visibili a occhio nudo, che possono in alcuni anni crescere fino trasformarsi in un tumore. La cura delle lesioni elimina il problema ancora prima che si sviluppino.

